

# ÖVERSIKTSPLAN 2010-2030

## Samrådshandling

### FÖRSLAG:

#### Bebyggelsestruktur

##### Centrumområden

- 1 - Gustavsbergs centrum  
- Fabriksområdet  
- Övre Charlottendal  
- Kråkberget  
- Ösby
- 2 - Hemmesta centrum
- 3 - Brunnns centrum
- 4 - Björkas
- 5 - Stavnäs

##### Prioriterade förändringsområden 2003-2015

- 6 - Mörtlös och Korpholmen
- 7 - Kolvik
- 8 - Torsby
- 9 - Brunn och Lövharna
- 10 - Värmdövik, Herrviksnäs och Strömma

##### Prioriterade förändringsområden 2015-2025

- 11 - Enkärrret och Återvall
- 12 - Koviksudde och Skeviksstrand
- 13 - Evlinge
- 14 - Saltarö och Skärmarö
- 15 - Älvsala, Fagerdala och Bullandö
- 16 - Stora Barnvik, Barnviksnäs och Tranarö

##### Arbetsplatsområden

- 17 - Västra Ekedal
- 18 - Hemmestatorp
- 19 - Mölnvik
- 20 - Älvsby
- 21 - Gustavsbergs centrum och fabriksområde

##### Utredningsområde

- 22 - Återvall och Vallbo
- 23 - Kulla Karby

#### Infrastruktur

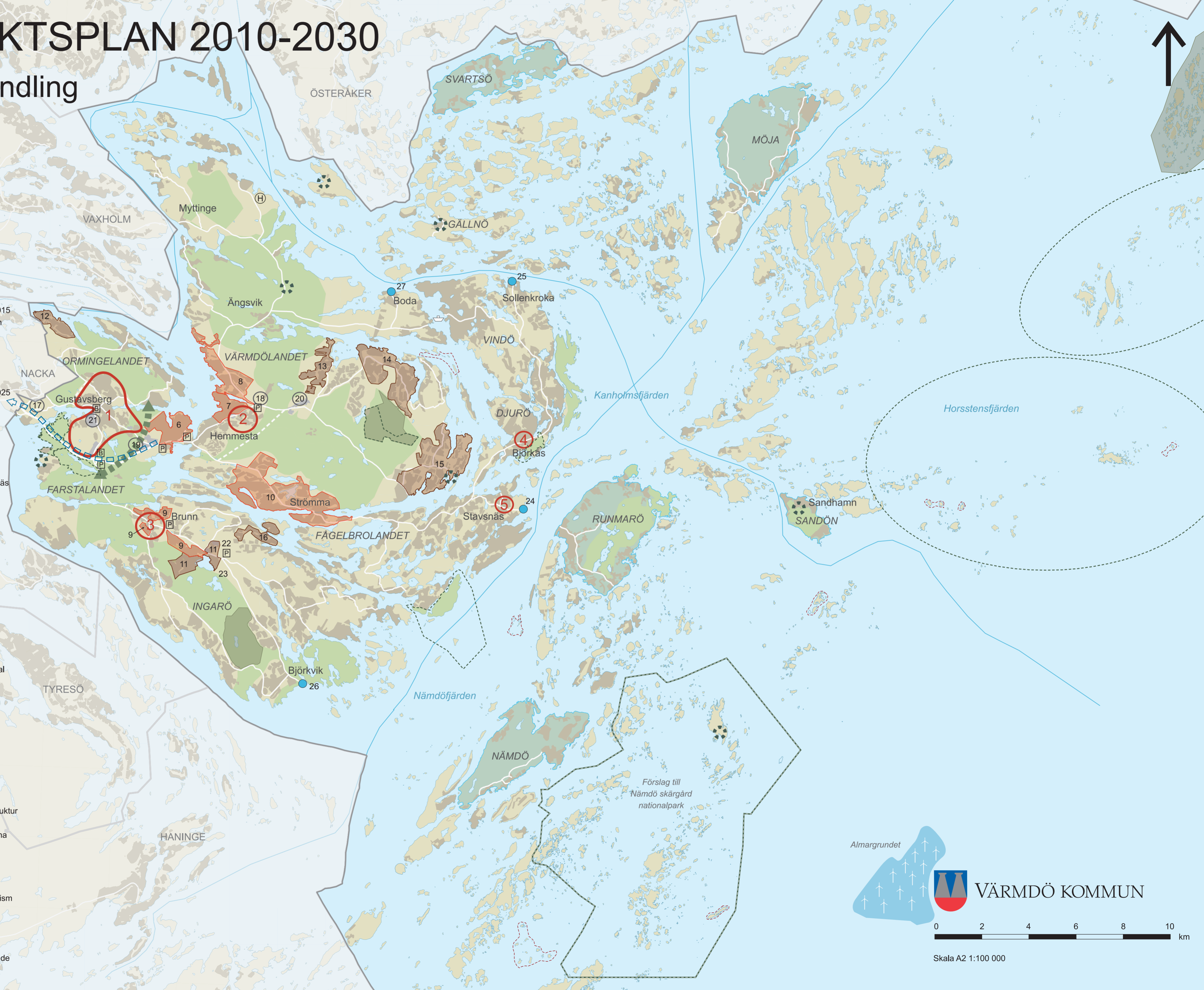
- Vägreservat
- Spårservat
- Resecentrum / Bussterminal
- Helikopterflygplats
- Infartsparkering
- Färja
- Vind- och vägkraft
- Replipunkter
- 24 - Stavnäs
- 25 - Sollenkroka
- 26 - Björkvik
- 27 - Boda

#### Grönstruktur

- Regional- och lokal grönstruktur
- Tysta områden
- Kärlöar - de fem stora öarna
- Grönt svagt samband
- Nationalpark
- Naturresevat
- Fågelskyddsområde
- Utveckling friluftsliv och turism

#### Övrigt

- Befintlig farled
- Befintlig bebyggelse
- Befintligt verksamhetsområde



Almargrundet



VÄRMDÖ KOMMUN



Skala A2 1:100 000